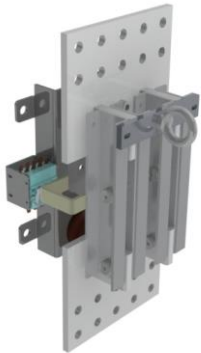


Trekscheider voor binnen- en buitenopstelling - Manual isolator for indoor & outdoor use
 Sectionneur manuel pour service intérieur & extérieur

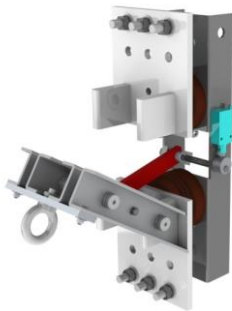
Conform IEC 50123-3 (DC)
 Complying IEC 61992-3 (DC)
 Conforme IEC 62271-102 (AC)

EME type MDI/MDE

U_{ne} : 0,72 - 4,8 kV
 I_{ne} : 630 - 6000 A
 I_{NCW} : 20 - 80 kA/1s



MDI 3,6kVac 4000A 1p (OV4-PD3) corr.III
 + 4x(1NO+1NC)



MDI 1,8kVdc 3150A 1p (OV4-PD3) corr.V
 + (2NO+2NC) -IP67



MDI 0,9kVdc 1500A 1p (OV4-PD3) corr.III
 + 2x 1NOC
 + operation by isolated handle



MDE 3,6kV 3150A 1p (OV4-PD4) corr.IV

ALGEMENE KENMERKEN

De trekscheider **MDI (binnenopstelling) / MDE (buitenopstelling)** is een manuele scheider met de volgende eigenschappen:

- Manuele bediening d.m.v. geïsoleerd handvat of geïsoleerde schakelstok
- Schakelaar wordt vooral gebruikt in DC-toepassingen zoals in de wereld van de spoorwegen en tractie, maar kan ook ingezet worden in AC toepassingen.
- Standaarduitvoering van de MDI is gebruiksklasse OV4 - PD3
- Standaard corrosieklasse EME II (>150h zoutnevel test volgens ISO 9227)

OPTIES

- Toestel geschikt voor vervuilingklasse PD4
- Verkrijgbaar in 1 of 2-polige versie
- Verkrijgbaar in verhoogde corrosieklasse EME III, IV of V
- Ingebouwd in een polyester -of inox bordje (zie ook IC-MDI).
- Hulpcontacten (Direct action, IP67, etc.)
- Elektromechanische vergrendeling (100% ED) in verschillende spanningen

MAIN FEATURES

The isolator **MDI (indoor) / MDE (outdoor)** is a manual operated off-load disconnector with following characteristics:

- Manual operation by means of an isolated handle or isolated hookstick
- Isolator is mainly used in DC-applications such as railway and traction, but can also be integrated in AC-applications.
- Standard execution of MDI is usage class OV4 - PD3
- Standard corrosion class EME II (>150h salt-spray test according ISO 9227)

OPTIONS

- Disconnector fitted for pollution class PD4
- Available in 1 or 2-pole version
- Available in higher corrosion class EME III, IV or V
- Built-in a polyester or stainless steel cabinet (see also IC-MDI).
- Auxiliary contacts (direct action, IP67, etc.)
- Electro-mechanical interlock (100% ED) in several supply voltages

CARACTERISTIQUES GENERALES

Le sectionneur **MDI (intérieur) / MDE (extérieur)** est un sectionneur commandé manuellement avec les caractéristiques suivantes:

- Commande manuelle avec une poignée isolée ou une perche isolée
- Le sectionneur est utilisé le plupart du temps dans des applications DC comme dans le monde des chemins de fer et traction, mais peut être intégré aussi dans des applications AC
- Exécution standard de MDI est classe de utilisation OV4 - PD3
- Classe de corrosion standard EME II (>150h essai brouillard salin suivant ISO 9227)

OPTIONS

- Sectionneur pour classe de pollution PD4
- Disponible en version 1 ou 2-pôle
- Disponible en classe de corrosion plus élevée EME III, IV or V
- Intégré dans une enveloppe en polyester ou inox (voir aussi IC-MDI).
- Contacts auxiliaires (action direct, IP67, etc.)
- Verrouillage électromécanique (100% ED) en plusieurs tensions d'alimentations

KARAKTERISTIEKEN / CHARACTERISTICS / CARACTERISTIQUES **MDI/MDE****

MDI / MDE - DC applications			IEC 50123-3 IEC 61992-1
U_{ne}	I_{ne} (A)	I_{ncw} (kA/1s)	
0,9kVdc - OV4	630/1250/1500/2000/3150/4000/6000	20/25/31,5/40/56/63/...	
1,8kVdc - OV4			
3,6kVdc - OV4			
4,8kVdc - OV4			

MDI / MDE - AC applications			IEC 62271-102
U_r	I_r (A)	I_k (kA/1s)	
3,6kVac - BIL20kV	630/1250/1500/2000/3150/4000/6000	20/25/31,5/40/56/63/...	
3,6kVac - BIL40kV			
7,2kVac - BIL60kV			

**Andere maten of uitvoeringen op aanvraag / Other dimensions and characteristics on demand / Autres dimensions et caractéristiques sur demande.



Electro Mechanic Equipment nv-sa
Zuurbemde 51
3380 Glabbeek (Belgium)

www.eme.be thv@eme.be
☎ +32 (0)16 77 23 00 📠 +32 (0)16 77 89 03
BTW-VAT-TVA : BE 0415.742.790

 *The manufacturer reserves the right to make any changes without prior notice !*